



Expérimentation de dispositifs individuels de localisation

« Le VFI à balise incorporée »



Françoise DOULIAZEL

**5ème rencontre sur la dimension humaine de la sécurité maritime
Vendredi 28 octobre 2011 – Lorient**

- Programme entrant dans le cadre du plan pour une pêche durable et responsable du Ministère chargé des pêches
- Durée : fin nov 2008 – juin 2011
- Budget : 950 000 €



Après identification du matériel adapté,
l'IMP a procédé à une
expérimentation à grande échelle de VFI intégrant un
dispositif individuel de localisation.

- Plusieurs systèmes ont été identifiés :
homme à la mer - MOB (ManOver Board) et
balise personnelle - PLB (Personal Locator Beacon),
- Plusieurs prototypes de VFI ont été développés,
- Des tests ont été organisés à bord de navires de
pêche, en situation de Travail

- Des essais de matériel en mer ont été menés avec le concours de la SNSM,
- Près de 140 navires travaillant dans le Raz de Sein, en Manche et en Mer du Nord et 2 navires de pêche hauturière travaillant dans des conditions difficiles, dans les TAAF, en Nord Ecosse... ont été équipés,
- Les mêmes dispositifs ont été installés sur 13 vedettes SNSM

Au total, près de 500 marins sont aujourd'hui équipés de VFI adaptés

Les dispositifs individuels de localisation

LES DISPOSITIFS INDIVIDUELS DE LOCALISATION (DIL)

> Il existe deux grandes familles de DIL :

Les balises personnelles ou PLB

Personal Locator Beacon

Une PLB est un petit émetteur portable, autonome, qui peut être activé dans une situation de détresse. Dès son activation, elle émet un signal codé comprenant l'identification de l'utilisateur, sa position géographique ainsi qu'un signal de radiolocalisation permettant aux sauveteurs de converger vers la balise ; le signal reçu par le satellite COSPAS-SARSAT est localisé puis relayé par le centre de contrôle de mission de Toulouse (FMCC) qui, à son tour, relaye les informations au CROCE qui coordonne les secours.



Les professionnels ont choisi de tester les systèmes MOB dans le cadre de l'expérimentation.

Les dispositifs retenus par l'IMP sont encadrés par la réglementation DAHMAS (Dispositif d'Alarme d'Homme à la Mer et d'Actions de Sauvetage). Cependant, tous les dispositifs répondant au cahier des charges DAHMAS ne sont pas pour autant des dispositifs individuels de localisation avec suivi de position tels que retenus par l'IMP.

Les systèmes d'homme à la mer ou MOB

Man OverBoard

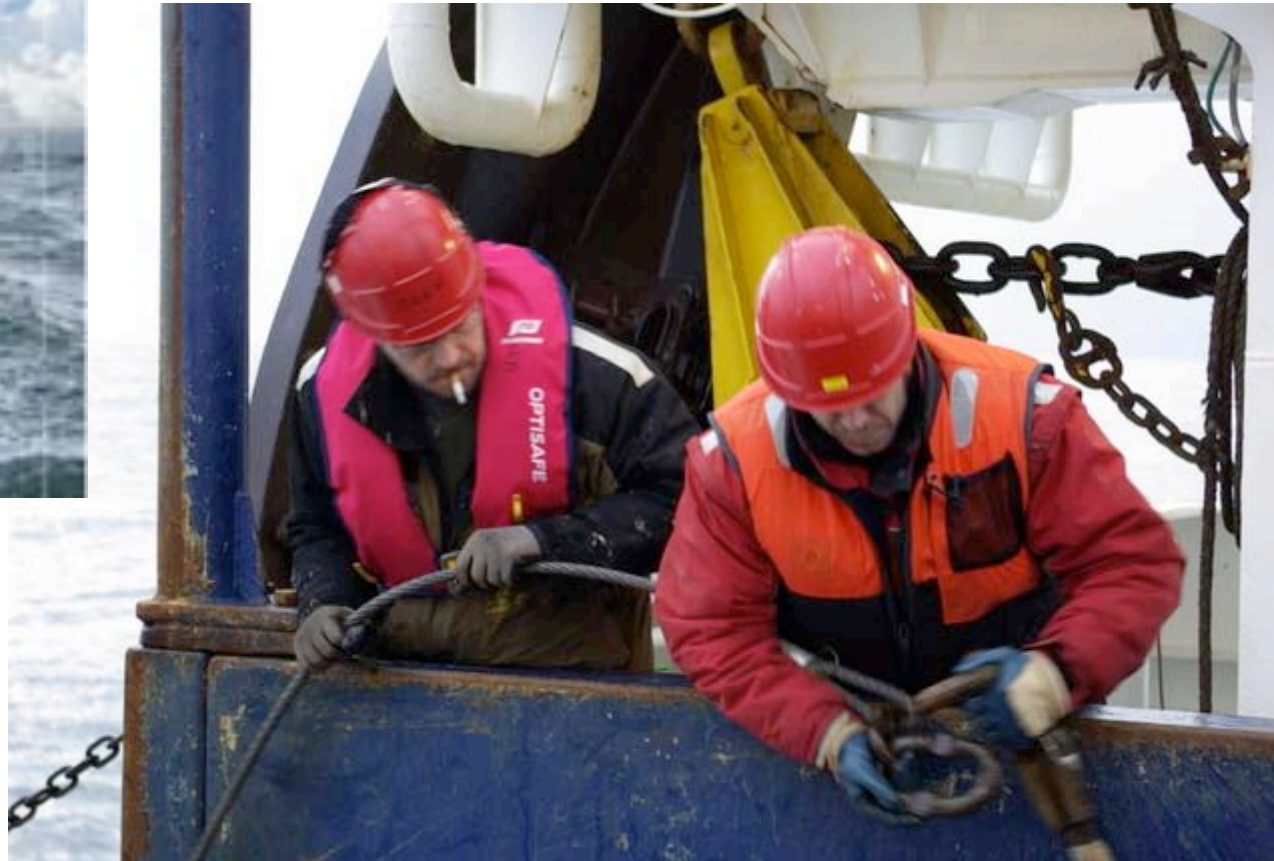
Le MOB est un système autonome qui permet une alerte de l'équipage, à bord du navire, lors de la chute d'un homme à la mer. Il donne une localisation immédiate et précède du sauvetage.



> Les systèmes suivants ont été testés :

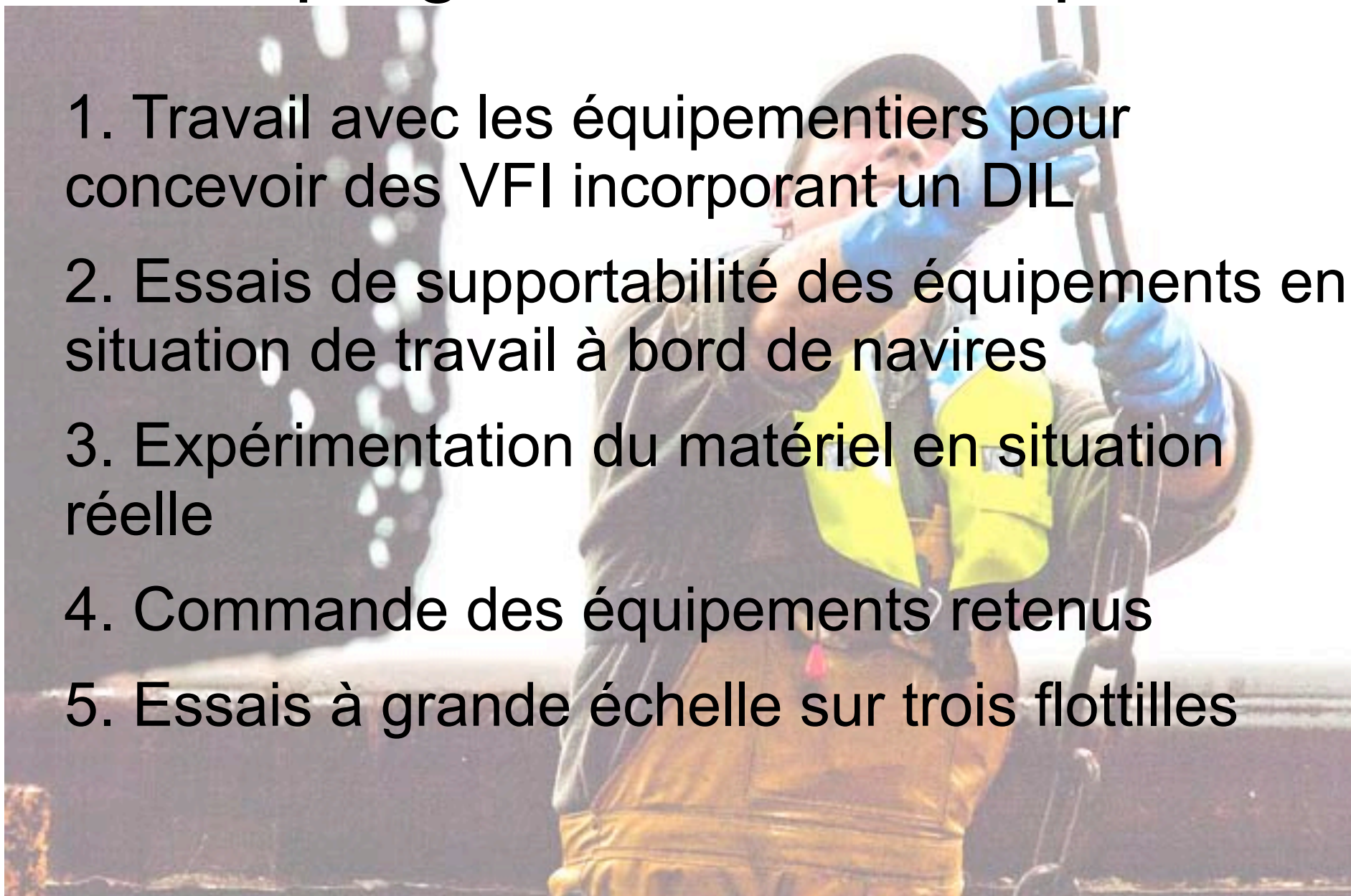
- ↙ Radiolocalisation sur fréquence UHF
- ↙ Émission d'une position GPS sur fréquence UHF
- ↙ Émission d'une position GPS sur VHF

Les Vêtements de travail à flottabilité intégrée



Le programme en 5 étapes

1. Travail avec les équipementiers pour concevoir des VFI incorporant un DIL
2. Essais de supportabilité des équipements en situation de travail à bord de navires
3. Expérimentation du matériel en situation réelle
4. Commande des équipements retenus
5. Essais à grande échelle sur trois flottilles



ESSAIS À GRANDE ÉCHELLE

Trois flottilles volontaires ont accepté de tester pendant plusieurs mois les dispositifs individuels retenus intégrés dans les VFI.

Il s'agit de professionnels du Raz de Sein, de Paimpol et d'Étapes-Sur-Mer.

ÉTAPLES-SUR-MER

> 55 navires

> 310 marins

PAIMPOL

> 20 navires

> 67 marins

RAZ DE SEIN

> 56 navires

> 112 marins

retours
d'expérience
concertation



Flottille du Raz de Sein



- 110 marins équipés
- 56 navires équipés dont 40 immatriculés à Audierne et 16 à Douarnenez
- 4 vedettes SNSM
- 1 vedette de transport à passagers

Flottille du Raz de Sein



Matériel utilisé :

- MOB Wavefinder de la société KANNAD composé d'un émetteur



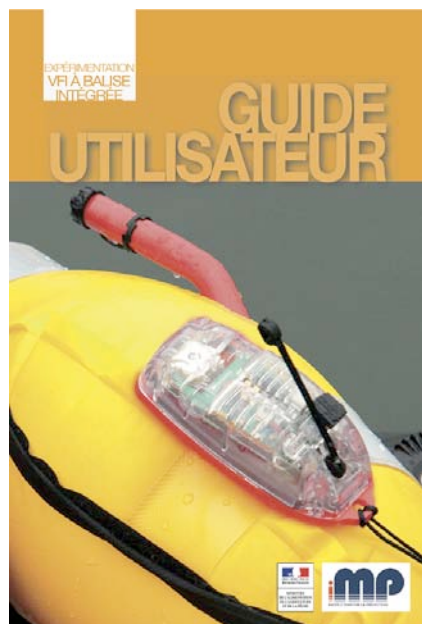
intégré dans un VFI,
d'un récepteur et
d'une antenne

Flottille du Raz de Sein



Flottille d'Etapes sur mer

- 310 marins équipés de VFI adaptés
- 55 navires équipés
- 4 vedettes SNSM



Flottille de Paimpol

- 67 marins équipés de VFI adaptés
- 20 navires équipés
- 3 vedettes SNSM



Matériel utilisé : Système MOB DIVANSI de la société Seareka



Equipement des marins



MERCI DE VOTRE ATTENTION !